

# CAREYING

## SMART SOLUTION

E- 모빌리티 스마트 관제



[www.careying.com](http://www.careying.com)

E-mail : [sales@hunate.co.kr](mailto:sales@hunate.co.kr)

Tel : 031-463-3510

Fax : 031-463-3511

· 연구소

경기도 안양시 동안구 시민대로 401 대륭테크노타운 15차 1402호

· 본사(공장)

충남 천안시 서북구 직산읍 남산2길 122-2

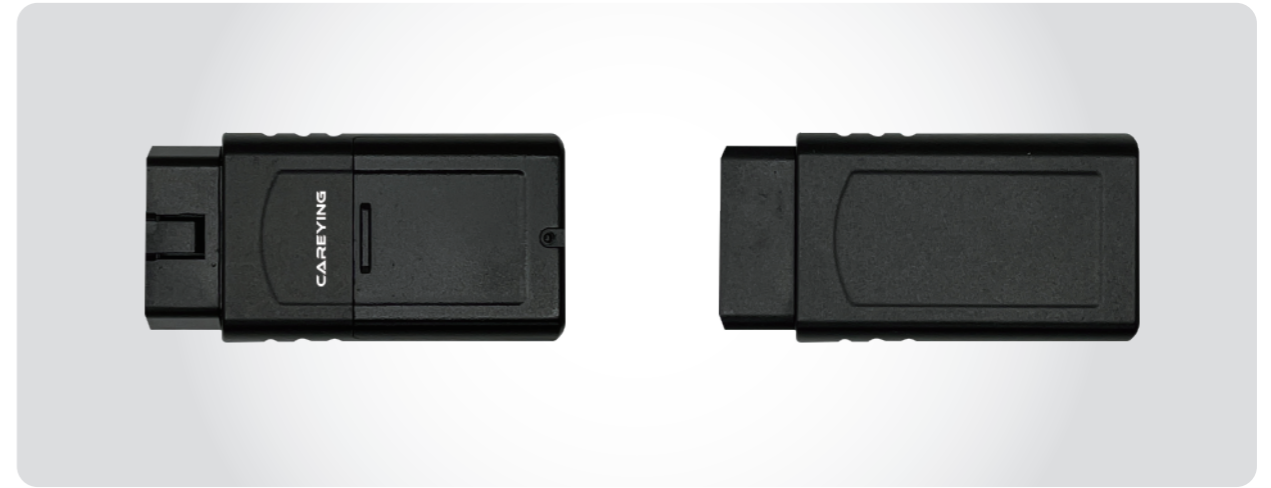
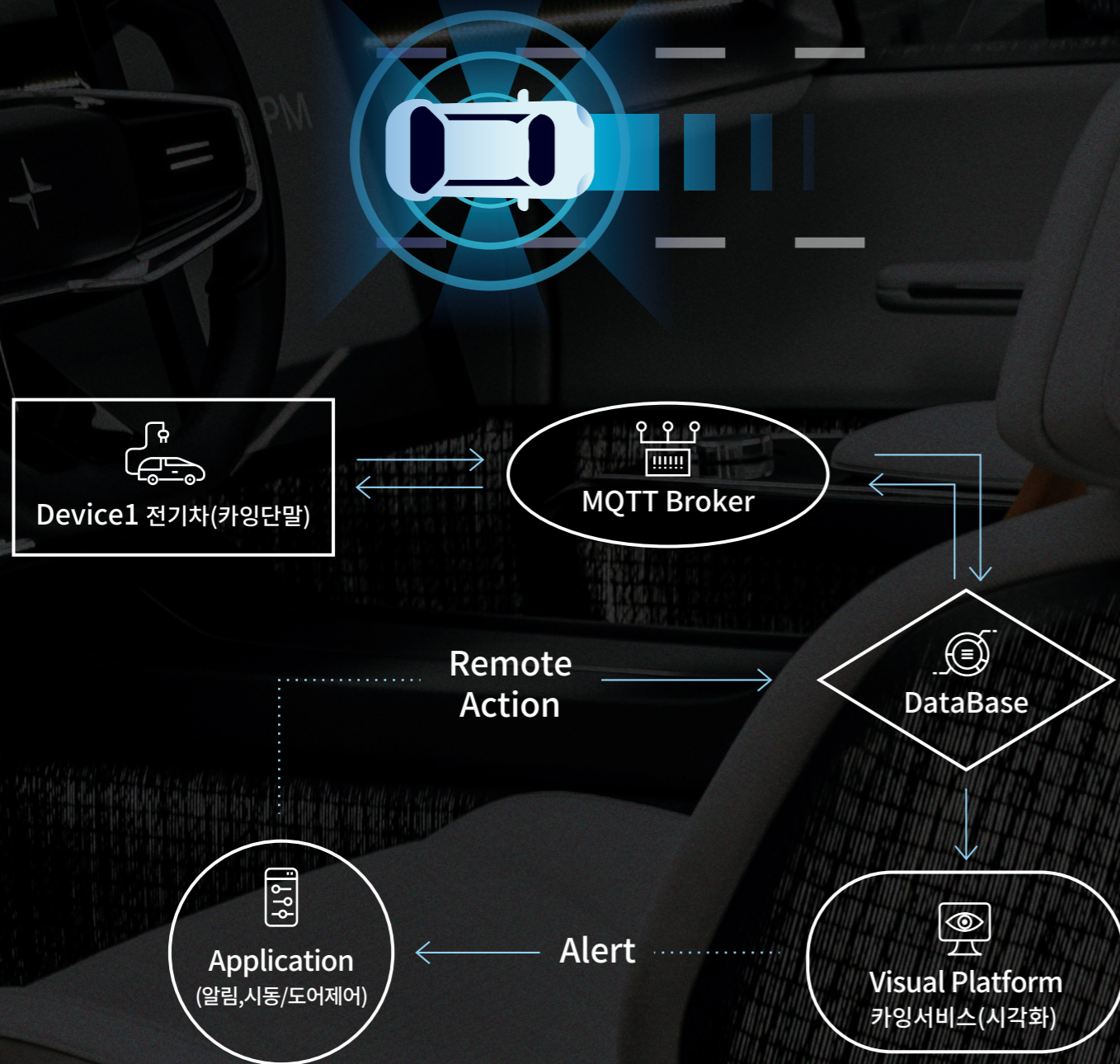
· 경북지사

경북 경산시 진량읍 공단7로 120, 경북TP 그린카 부품기술센터 202호



We think about, change, and innovate better everyday life.

카잉은 운송, 카셰어링 등 다양한 모빌리티 서비스에서 생산되는 방대한 양의 데이터를 안전하고 간편하게 수집, 분석하여 서비스개선 및 새로운 비즈니스 창출을 돕습니다.



구분	Spec	Remark	
동작전압	12V ~ 24VDC		
동작온도	-40°C ~ 85°C		
컨넥터	입력: OBDII	차량 연결	
LTE CAT4	Wireless Communication	통신사 가입 / 내장안테나 외장 안테나 연결(Option)	
GPS	Standard Precision GNSS	외장 안테나 연결 가능(Option)	
동작 제한	BLE	BLE5.0	내장 안테나
외부통신인터페이스	UART	OBDII 포트	
외부출력 전원제공	3.3Vdc 500mA	OBDII 포트	
LED	PWR (RED)/GPS(GRN) LTE(BLU)/BLE(YLW)	링크, 알람, 에러 표시	
VCU 통신	BMS 데이터 / 운행 데이터 / 충전 데이터		
외형크기	79x43.5x25.8		



**운행 정보**  
(GPS, Drive Speed, 총 주행거리 등)



**BMS 정보**  
(누적 총방전량, 셀전압, 보조 배터리 전압 등)



**배터리 진단 알고리즘**  
(SOC, SOH, SOB 등)



**운송 차량의 냉동기 온도 정보**

수집 데이터 목록 예시

BMS 정보	
- Module 온도	- 셀최저전압위치 셀번호
- Cell전압	- 최고 온도
- warning & fault1	- 최저 온도
- warning & fault2	- 누적총전량
- 절연전압 정보	- 누적방전량
- Pack 전압	- 누적충전전류
- SOC	- 누적방전전류
- Pack 전류	- State of charge(총방전상태여부)
- 셀최고전압	- chr_state(완속, 급속 충전상태여부)
- 셀최저전압	- DC charging connection
- 셀전압편차	- 보조 배터리 전압
- 셀최고전압위치 셀번호	

운행정보	
- 차량 속도	- 위치GPS 경도
- 모터 RPM1	- 전비
- AHXJ RPM2	- 잔존마일리지
- 총 주행거리	- 도어 상태(잠김/열림)
- 위치GPS 위도	- 시동켜짐/꺼짐

Remote	
- 도어 제어	- 주차 위치 찾기
- 원격 시동	



카잉은 **MaaS**(Mobility as a Service), **BaaS**(Battery as a Service) 비즈니스 특성에 맞는 최적화된 통합 관제, 관리 플랫폼을 제공합니다.

- 01** 실시간 BMS 데이터 정보 관제 (ex. 배터리 진단 및 수명 예측 등)
- 02** 운행 정보로 차량의 위치 탐색
- 03** 사용자별 배터리 이슈 알림 서비스 (ex. 배터리 이상, 이상 온도 등)
- 04** 원격 시동/도어 제어

[장애없는 빅데이터 플랫폼, 머신러닝 AI알고리즘 제공]

